

IPM-Lite

簡単管理・低価格・小規模ネットワーク用

IT資産・ネットワーク管理責任者用の支援ツール

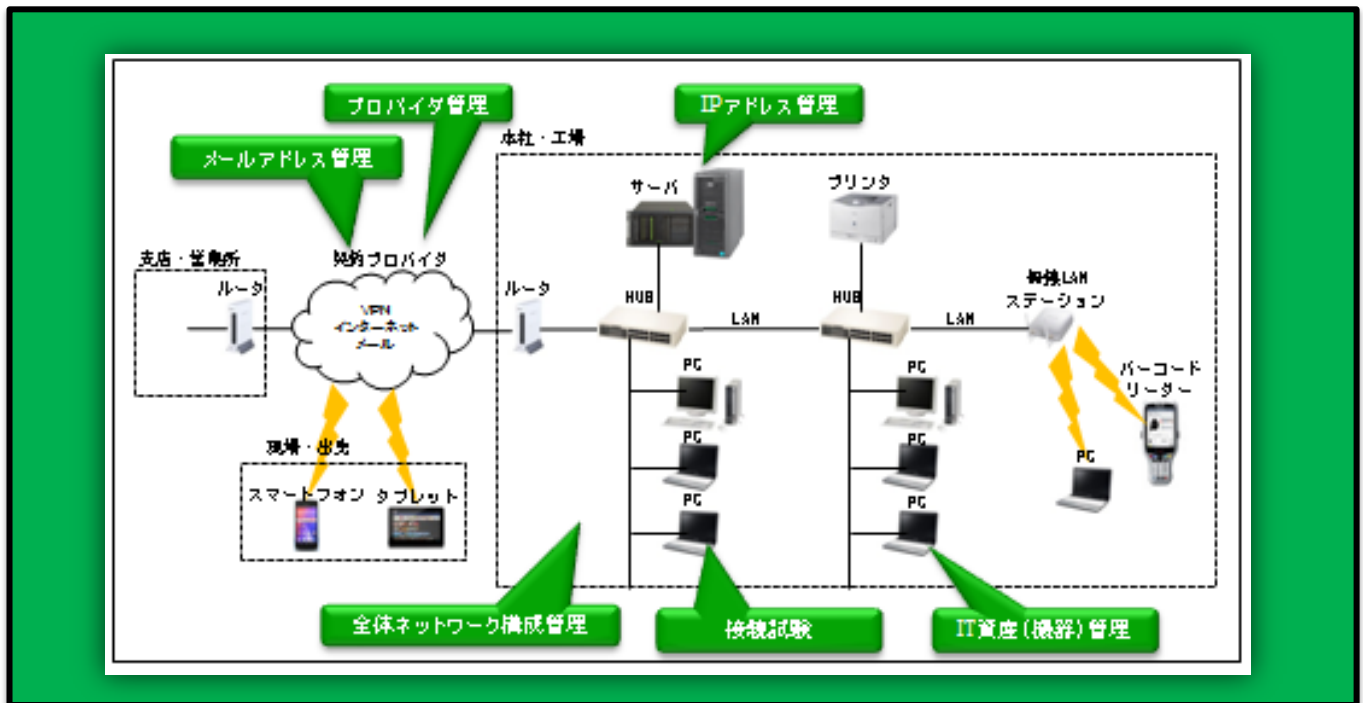
ネットワークマネージャ

社内のPCネットワークの構成は適切に管理されていますか？

<http://www.valueassist.co.jp>

中小企業向け(IT資産数～200台程度)に最適

- ① IPアドレス重複付与の回避 ⇒ 人的ミスによるシステムダウンを回避
- ② IP機器の構成とポート接続を正確に管理 ⇒ 支援機能による拡張計画の合理化
- ③ 各種図面・管理表のデータベース化 ⇒ 電子データによる正確化と迅速な状況把握
- ④ IP機器接続監視機能 (監視オフショ)



機能	IPアドレス管理	ネットワークアドレス管理	ネットワークアドレスの管理 (256×n)
		IPアドレス管理表	IPアドレスの使用、未使用管理と機器情報
		IT資産管理表	IPアドレスの使用、未使用管理と機器情報の連携
		初期データ収集機能	ネットワークに接続してIP範囲の機器情報を収集
		IPアドレスインポート機能	規定IPアドレス (EXCEL) データをインポート
	機器構成管理	システム系統図	設置局内の機器の接続
		接続テスト機能	指定IP機器の接続テスト <input type="text" value="ping"/>
	運用管理	データ保護	データの回避、復旧管理
	システム構成	スマートフォン構成	更新・参照者：1
		サーバ・クライアント構成	更新者：n+参照者：n (オンライン)
適用領域		管理IP機器の領域	

製品名	IPM-Liteネットワークマネージャ
概要	社内のPCネットワークの構成は適切に管理されていますか？ IPM-Liteネットワークマネージャ で簡単に管理できます。
適用	中小企業向け（IT資産数～200台程度）に最適です。 特に一般企業のCクラスネットワーク用に使用すると便利です。
特徴	IPM-Liteネットワークマネージャ で解決します。 <ul style="list-style-type: none"> ●PC・サーバ・プリンタなどのIT資産を簡単に管理できます。⇒資産状況を正しく管理。 ●IPアドレスの使用状況・空きが正確に管理できます。⇒重複やアドレス設定の明確化。 ●プロバイダ情報が管理できます。⇒インターネット、メール設定内容が解る。 ●ネットワーク図による構成が管理できます。⇒社内構成が一目で解る。

システムの基本仕様

機能項目	機能内容	IPM-Lite	備考
IPアドレス管理	ネットワークアドレス管理	ネットワークアドレスの管理 (255/24)	ルーター管理機能
	IPアドレス管理	IPアドレスの管理、重複管理、検出機能	ルーター管理機能
	IPアドレス管理	IPアドレスの管理、重複管理、検出機能	ルーター管理機能
	ネットワーク管理機能	ネットワークに接続してIPアドレスの検出機能も可能	ルーター管理機能
検出機能	IPアドレス検出 (ポート)	指定IPアドレス範囲の検出	○
	システム検出	指定IPアドレス範囲の検出	○
検出機能	検出ソフト検出	指定IPアドレス範囲の検出	○
	検出ソフト検出	指定IPアドレス範囲の検出	○
検出機能	検出ソフト検出	指定IPアドレス範囲の検出	○
	検出ソフト検出	指定IPアドレス範囲の検出	○
検出機能	検出ソフト検出	指定IPアドレス範囲の検出	○
	検出ソフト検出	指定IPアドレス範囲の検出	○
検出機能	検出ソフト検出	指定IPアドレス範囲の検出	○
	検出ソフト検出	指定IPアドレス範囲の検出	○

システムの動作環境

機能	サーバ・クライアント	クライアント	スタンドアロンタイプ
サーバ	サーバ	クライアント	スタンドアロンタイプ
CPU	Core i5, i7, i9	Core i3, i5	Core i3, i5
メモリ	8GB 以上	4GB 以上	4GB 以上
ハードディスク	100GB 以上	70GB 以上	100GB 以上
OS	Windows 2012 Server	Windows 7/8	Windows 7/8
データベース	MS-SQL Server 2012 Standard Edition	—	MS-SQL Server 2012 Standard Edition
その他	検出機能	検出機能	検出機能

IPM-Lite ネットワークマネージャ
 中小企業向け (IT資産数～200台程度) に最適
 IT資産・ネットワーク管理責任者用の支援ツール

社内PCネットワークの構成は適切に管理されていますか？

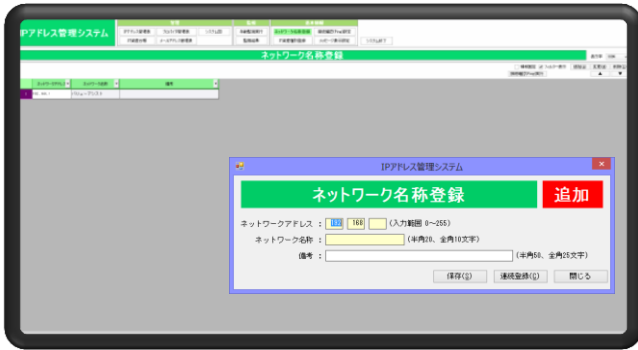
●PCがネットワークにつながらない
 ●どのIPアドレスを使用しているかわからない
 ●インターネット、メール設定内容がわからない

ISMS用の補助ツールでもご利用できます。

株式会社 バリュースト

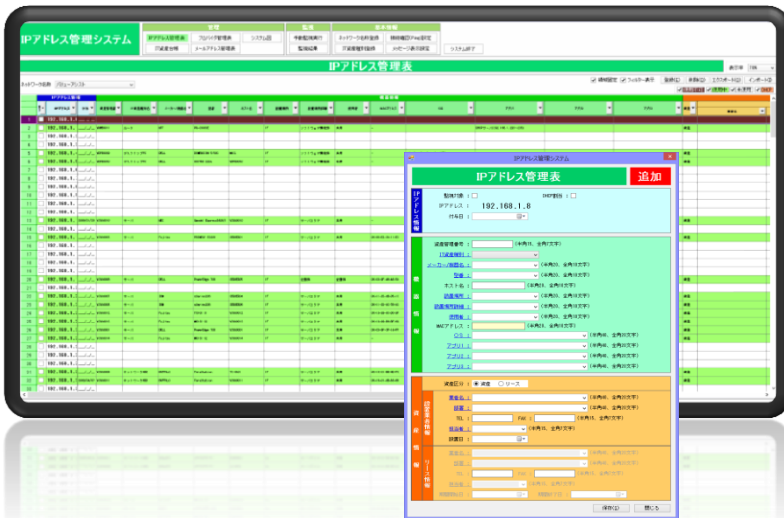
カタログダウンロード	以下もお客様でご活用されております。 株式会社バリュースト社内の管理、（ISMS用IT資産管理）
適用事例	

● ● ● ネットワークアドレス管理表 ● ● ●



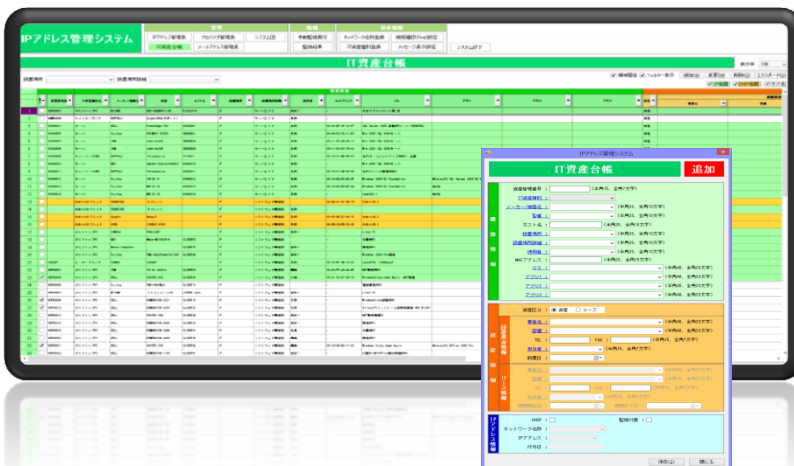
ネットワークアドレスを登録します。小規模ネットワークの場合、通常はプライベートクラス(192.168.1.xxxなど)を使用します。ネットワークの名称とアドレスを登録管理します。

● ● ● IPアドレス管理表 ● ● ●



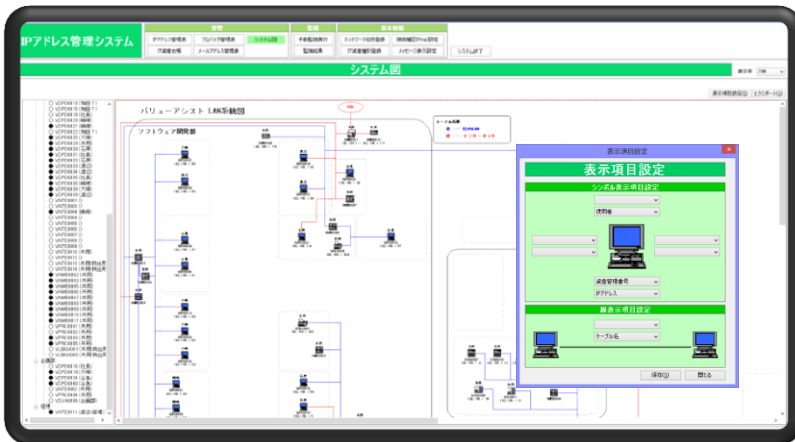
ネットワークアドレス1個につき24ビットマスク(255個のホストアドレス)を領域が割り当てられます。この領域の中でルータ・PC・サーバ・プリンタなどのネットワーク機器にIPアドレスを割り付けていきます。空きアドレス(白色)、使用中(グリーン)、DHCP(オレンジ)で色分け分類し見やすい表示にしています。なお、管理項目は①IPアドレス情報、②機器情報(設置場所、ホスト名、使用者など)、③資産情報(設置業者、リースなど)の詳細情報を管理できます。

● ● ● IT資産管理台帳 ● ● ●



ルータ・PC・サーバ・プリンタなどのIPアドレス管理表で登録されている機器のほか、HUBやUSB接続機器、モバイル機器などのIPアドレスがない機器を含め管理します。IPアドレス機器(グリーン)、DHCP(オレンジ)、その他(白色)で色分け分類し見やすい表示にしています。なお、管理項目は①機器情報(設置場所、ホスト名、使用者など)、②資産情報(設置業者、リースなど)の詳細情報を管理できます。

システム図 (WAN/LAN)



ルータ・ハブ・PC・サーバ・プリンタなどのネットワーク機器の接続構成や設置場所・使用者を管理する図面です。IT資産管理台帳にある機器をドラッグ＆ドラッグで配置します。なお、機器間の接続ケーブルをマウスで簡単に登録作図できます。また機器シンボルからIPアドレスなど連携情報を即時に検索閲覧できます。

ネットワーク機器接続試験



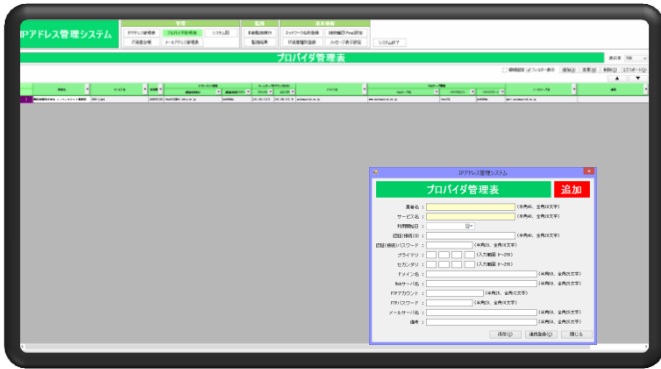
ルータ・PC・サーバ・プリンタなどのネットワークアドレス内の機器または監視対象機器の接続テストを行う機能です。接続テストの設定内容から監視を実行し、情報収集結果をリスト表示します。監視結果から稼働中機器、停止機器、新規検出機器などを判断できます。

メールアドレス管理表



WANのサービスプロバイダと契約しているメールアドレスと使用者を登録管理します。

● ● ● プロバイダ管理表 ● ● ●



社外ネットワーク機器のベンダやWANのサービスプロバイダ情報を管理する表です。

インターネット接続を行う場合のプロバイダからの契約情報(パスワード、プライマリ、セカンダリ、ドメイン名、メールサーバ名などの通知情報)登録管理します。